

# ムラサキウニ飼育マニュアル

このたびは佐賀県を通じたふるさと納税をいただき感謝申し上げます。このムラサキウニは、佐賀県唐津市沿岸域で採集したものです。この飼育マニュアルを参考にムラサキウニの飼育をお楽しみください。

分類：棘皮動物門ウニ綱真ウニ亜綱ホンウニ区ホンウニ目ナガウニ科ムラサキウニ属

学名：Anthocidaris crassispina

分布：日本海（主に本州、四国、九州）、中国南東部沿岸、台湾の潮間帯から浅海の岩礁等

## ①準備するもの

- ・**水 槽**：ムラサキウニ3尾を飼育する場合は最低でも10L（例えば幅30×奥20×高25cm以上）のサイズでろ過フィルターが付いたものをご使用ください。アクリル水槽はウニの歯により傷がつきますのでガラス水槽がお勧めです。「GEX AQUARIUM グラステリア300 6点セット」など。
- ・**人工海水**：上記サイズの場合は海水が15L必要です。ホームセンター等で販売されている人工海水(液体、粉末)でもOK。「ジェックスGEX人工海水」など。
- ・**水 温 計**：水槽用温度計（0～30℃）
- ・**水 質 浄 化 剤**：「シマテック PSB」など
- ・**ネ ッ ト**：水槽底に溜まるゴミ除去用。
- ・**水 換 ポ ンプ**：水換え用ポンプ。
- ・**水 槽 掃 除**：水槽掃除用。
- ・**餌**：乾燥コンブやキャベツを3cm角にカットしたもの。



## ②水槽設置（ムラサキウニが届く1週間前）

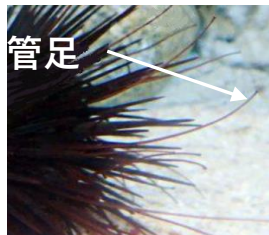
- ・水槽、水温系、オブジェを水道水で洗って海水（人工海水）を入れてください。粉末の人工海水の場合は、水槽に水道水を入れた後にカルキ抜きを入れてフィルターポンプスイッチを入れて循環させてください。
- ・水温は10～25℃が適温です。

## ③ムラサキウニが届いたら

- ・クール便（冷蔵）でお届けしますので、発泡スチロールのふたを少し開けて30分ほど室温に慣らしてください。
- ・ムラサキウニを水槽に入れてください。
- ・コンブまたはキャベツをムラサキウニ1尾当たり2日に1枚与えてください。  
※コンブがおすすめですが、出汁が出ますので水が薄く茶色に濁ります。  
※キャベツは海水に浮きますが、翌朝には食べています。

## ④管理

- ・電源を切って月に2回程度の海水交換（1回1/3量）とろ過フィルターの掃除をしてください。
- ・水質浄化剤は商品指示に従って入れてください。
- ・ムラサキウニは夜行性ですので昼はあまり動きませんが、刺の間から細長い紐状の管足（かんそく）が多数伸びるのを観察することができます。



特定非営利活動法人 浜－街交流ネット唐津  
〒847-0124 佐賀県唐津市浦7212-3  
TEL：0955-74-3155  
E-mail info@karatsu-hama.net  
営業 09:00～17:00(昼休み 12:00～13:00)  
休み 水、土、日祝日